

MCScontrol-lite



MCScontrol-lite 7" Monitor für alle Geräte der MCS Baureihe

1. Einleitung

MCScontrol-lite bietet dem Anwender eine kostengünstige Touchscreen Bedienung für die Heisskanal-Regelgeräte der Baureihe **MCS**. Der 7" Monitor erweitert nicht nur das Eingabedisplay aller **MCS**-Regelgeräte, sondern kann dieses für die Baureihe **MCSr** auch ersetzen. **MCScontrol-lite** kann mehrere zu einer Einheit verbundene Regelgeräte als komplettes System mit bis zu 270 Zonen anzeigen und bedienen.

Die Platzierung kann in Verbindung mit den **MCS** Geräten wahlweise auf dem Regler oder dezentral erfolgen. Ein VESA75 Anschluss sorgt für die Montagefähigkeit an verschiedenen Tragarmsystemen. Über USB sind Anschlüsse für Datenaustausch und externe Speicher integriert. Ein VNC Zugang ermöglicht die Überwachung und Bedienung vom jedem im Netzwerk befindlichen PC.

Funktionsschwerpunkte:

- Intuitive Bedienung
- Grafische Darstellung der Temperaturen
- Fehlerprotokoll
- Schaltuhr

2. Kurzbeschreibung

Die Übersichtseite passt sich dem angeschlossenen Regelgerät an. Sie hebt die Betriebsarten, Warn- und Alarmmeldungen durch farbliche Kennzeichnung hervor. Durch Antippen wird eine Bedienoberfläche geöffnet, die komfortable Einstellungen pro Zone oder Gruppe ermöglicht.

Die Zonen sind in 8 verschiedene Gruppen aufteilbar, die auf der Oberfläche farblich markiert werden. Wird eine Zone innerhalb der Gruppe bedient, so kann das optional Auswirkung auf alle Zonen der Gruppe haben, z. B. für Sollwerte, Parameter, Betriebsarten.

Overview		Bar chart	Parameter	Messages	Options		
Act [°C]	Set [°C]	DIFF [K]	Power [%]	Current [A]	Quality [%]		
74 °C	68 °C	65 °C	61 °C	60 °C	55 °C	50 °C	25 °C
Zone 1	Zone 2	Zone 3	Zone 4	Zone 5	Zone 6	Zone 7	Zone 8
Zone 9	Zone 10	Zone 11	Zone 12	Zone 13	Zone 14	Zone 15	Zone 16
Zone 17	Zone 18	Zone 19	Zone 20	Zone 21	Zone 22	Zone 23	Zone 24
Zone 25	Zone 26	Zone 27	Zone 28	Zone 29	Zone 30	Zone 31	Zone 32

Gesamtübersicht aller Zonen

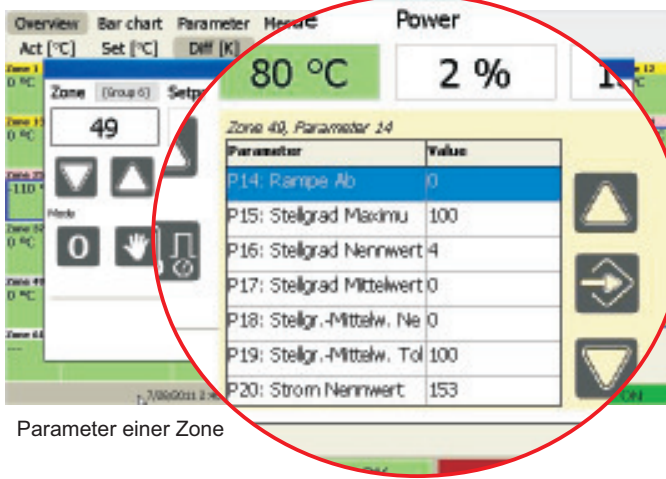
Umschaltbar ist die Darstellung von Istwert, Sollwert, Differenz, Stellgrad, Strom oder Regelgüte aller Zonen. Im Störfall erfolgt ein Farbumschlag des Zonenfeldes. Eine separate Liste hält Warn- und Alarmmeldungen mit Datum und Uhrzeit fest.

Die Bedienung einer einzelnen Zone oder einer Zonengruppe erfolgt über sogenannte Faceplates.

Zone	Group	Setpoint	Act Value	Power	Current
49		80 °C	80 °C	3 %	15.6 A

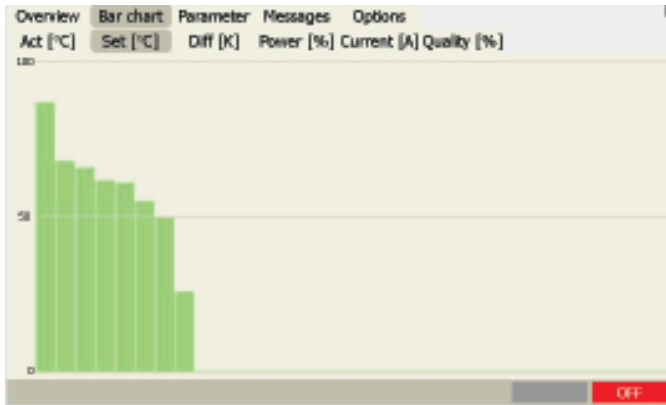
Mode: [Icons for manual, auto, stop, alarm]

Detailansicht einer Zone



Parameter einer Zone

Ein einfacher Klick auf das Zonenfeld öffnet das Faceplate der Zone, wo weitere Infos und Einstellmöglichkeiten gegeben sind. Hier lassen sich die wesentlichen Prozesswerte der Zone ablesen, sowie die Zone bedienen.



Balkenansicht aller Zonen

Die Temperaturen, Stellgrade und Ströme lassen sich auch als Balkendiagramm für alle Zonen auf einer Seite anzeigen. Im Störfall wechselt die Balkenfarbe auf gelb oder rot. Durch einen Klick auf den betreffenden Balken lässt sich die entsprechende Zone direkt bedienen.

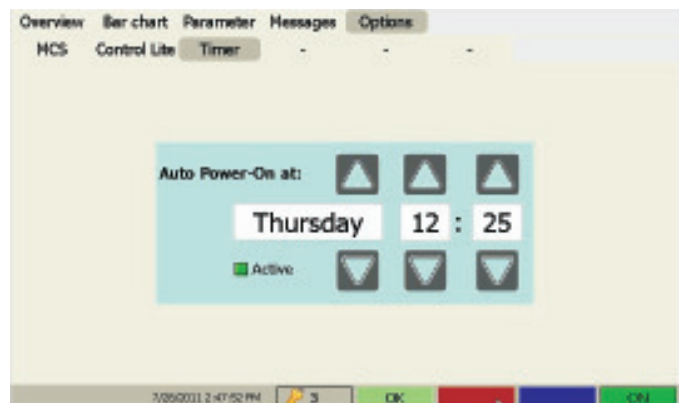
System	ZONE 1	ZONE 2	ZONE 3	ZONE 4	ZONE 5	ZONE 6	ZONE 7	ZONE 8	ZONE 9	ZONE 10	ZONE 11	ZONE 12	ZONE 13	ZONE 14	ZONE 15
Spannung	230	230	230	230	230	230	230	230	230	230	230	230	230	230	230
L-N-Ströme	0	0	0	0	0	0	0	0	0	0	0	0	0	0	0
U-Ströme	400	400	400	400	400	400	400	400	400	400	400	400	400	400	400
U-Ströme Temperatur	15	15	15	15	15	15	15	15	15	15	15	15	15	15	15
P-Ströme	0	0	0	0	0	0	0	0	0	0	0	0	0	0	0
Strom	150	150	150	150	150	150	150	150	150	150	150	150	150	150	150
Handhabung	0	0	0	0	0	0	0	0	0	0	0	0	0	0	0
Handwert	0	0	0	0	0	0	0	0	0	0	0	0	0	0	0
Handwert Zone	0	0	0	0	0	0	0	0	0	0	0	0	0	0	0
Alternative Zone	0	0	0	0	0	0	0	0	0	0	0	0	0	0	0
Schubzeit	1	1	1	1	1	1	1	1	1	1	1	1	1	1	1
Schubzeitsteuerung															
Rampe-Ad	0	0	0	0	0	0	0	0	0	0	0	0	0	0	0
Rampe-Ab	0	0	0	0	0	0	0	0	0	0	0	0	0	0	0
Stellgrad Maximum	100	100	100	100	100	100	100	100	100	100	100	100	100	100	100
Stellgrad Nennwert	4	4	4	4	4	4	4	4	4	4	4	4	4	4	4
Stellgrad Mittelw.	0	0	0	0	0	0	0	0	0	0	0	0	0	0	0
Stellgr.-Mittelw. Tol.	100	100	100	100	100	100	100	100	100	100	100	100	100	100	100
Strom Nennwert	153	153	153	153	153	153	153	153	153	153	153	153	153	153	153
Strom Meter	0	0	0	0	0	0	0	0	0	0	0	0	0	0	0
Diagnosezeit	0	0	0	0	0	0	0	0	0	0	0	0	0	0	0

Übersicht aller Einstellparameter

Alle Parameter von allen Zonen sind auf einer Seite übersichtlich darstell- und bedienbar. Die Parameterfunktionen werden selbstverständlich im Klartext angezeigt.

Der **MCScontrol-lite** verfügt über passwortgeschützte Benutzer-Level. Auf diese Weise werden versehentliche oder unbefugte Konfigurationsänderungen und/oder Parametereinstellungen vermieden.

Die integrierte Schaltuhr ermöglicht die Aktivierung des angeschlossenen MCS Reglers zu einer bestimmten Zeit. Somit ist zu Schichtbeginn die Maschine bereits aufgeheizt und die Vorbereitungszeit für den Produktionsstart verkürzt sich.



Einstellung der Schaltuhr

3. Technische Daten

- Versorgung 6...30V DC
- Leistungsaufnahme 8,5 W
- Umgebungstemperatur -20...+60°C
- Schutzklasse IP64
- RS485 Schnittstelle
- Ethernet-Anschluss 100MBit/s
- USB-Port (für Softwareupdates)
- Lautsprecher

4. Abmessungen / Gewicht

- Maße: B 226 x H 140 x T 40 mm
- Gewicht: 0,8 kg
- Gewicht inkl. Standfuss: 1,7 kg

5. Preise / Menge

Die Preise entsprechen der aktuellen Preisliste.

6. Lieferzeit