

MCScontrol



MCScontrol Touchscreen Monitor für alle Geräte der MCS Baureihe

1. Einleitung

MCScontrol ist die optionale, komfortable Touchscreen Bedienung für alle Heisskanal-Regelgeräte der Baureihe MCS. Basis des Monitors ist ein Industrie-PC mit Windows-Betriebssystem auf Compact Flash CF. Die Oberfläche weist eine einfache und übersichtliche Menüführung auf. Somit ist eine optimale Bedienung über den 15" Touchscreen von maximal 270 Temperaturregelzonen möglich.

Funktionsschwerpunkte:

- Intuitive Bedienung
- Werkzeugdaten Up-/Download
- Diagnose Instrument (ToolDoctor)
- Grafische Darstellung der Temperaturverläufe
- Fehlerprotokoll und Eingabe mit Benutzer

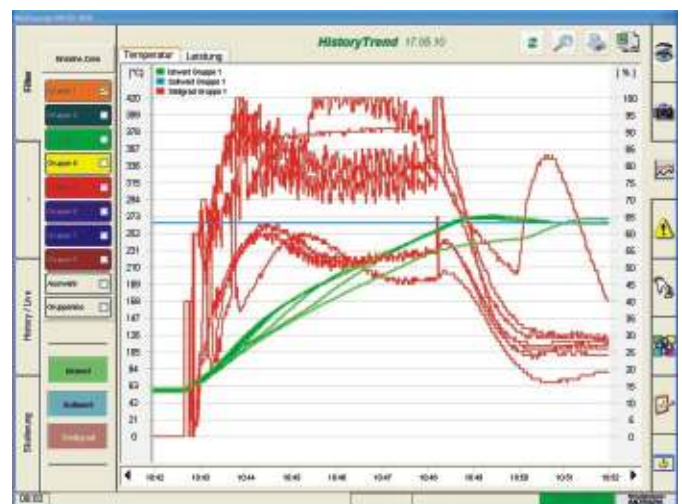
Der **MCScontrol** kann in Verbindung mit der MCS Gerätereihe wahlweise auf dem Regler oder dezentral (mehrere hundert Meter vom Regler

entfernt) platziert werden. Ein VESA 75 Anschluss sorgt für die Montagefähigkeit an verschiedenen Tragarmsystemen. Über USB sind Anschlüsse für Datenaustausch, externe Speicher oder Drucker integriert.

2. Kurzbeschreibung

Alle Regelzonen sind auf bis zu 8 verschiedene Gruppen aufteilbar (z.B. Verteiler-, Düsen- oder Materialgruppen). Diese Gruppen sind frei benennbar und zur deutlichen Unterscheidung auch farblich zu konfigurieren. Wird eine Zone innerhalb der Gruppe bedient, so kann das optional Auswirkung auf alle Zonen der Gruppe haben. Dies gilt sowohl für Sollwerte, als auch für Parameter und Betriebsarten.

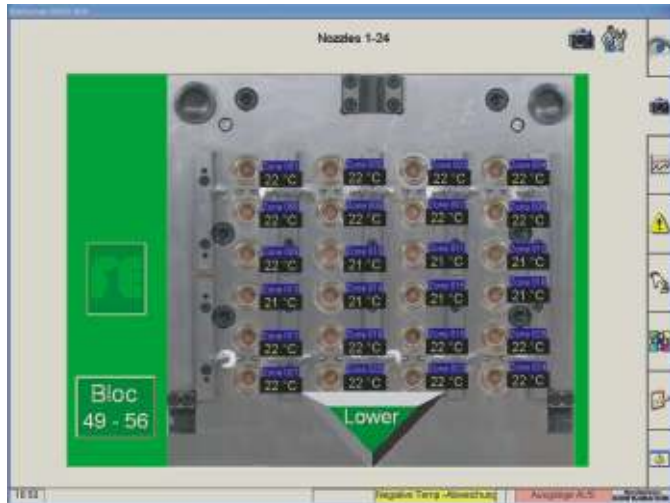
Die Übersichtseite passt sich dem Regelgerät an und zeigt bis zu 270 Regelzonen gleichzeitig. Über eine Zoomfunktion lassen sich von dieser Seite aus Ausschnitte zu je 75 Zonen pro Seite mit allen wesentlichen Kenngrößen anzeigen.



Temperaturkurven

Als besonderes Merkmal werden auch bis zu 270 Temperaturtrends gleichzeitig in einem Diagramm dargestellt. Alle Temperaturen werden dabei zyklisch auf der integrierten Festplatte archiviert und sind über einen mehrtägigen Zeitraum in einem Kurvendiagramm darstellbar. Über die Funktion „Zoneselector“ lassen sich sehr einfach markante Zonen herausfinden, um sie einzeln zu beurteilen und ggf. zu optimieren oder reparieren.

Die Prozessübersicht ermöglicht die grafische Darstellung von Werkzeugen mit eingeblendeten Messwerten. Mit einem einfachen Touch auf einen Messwert lässt sich die zugehörige Zone bedienen. Benutzern mit einer entsprechenden Zugangsberechtigung steht die integrierte Konfigurationsmöglichkeit zur Verfügung. Die Gestaltung der Darstellung kann an diesem Monitor vorgenommen werden.



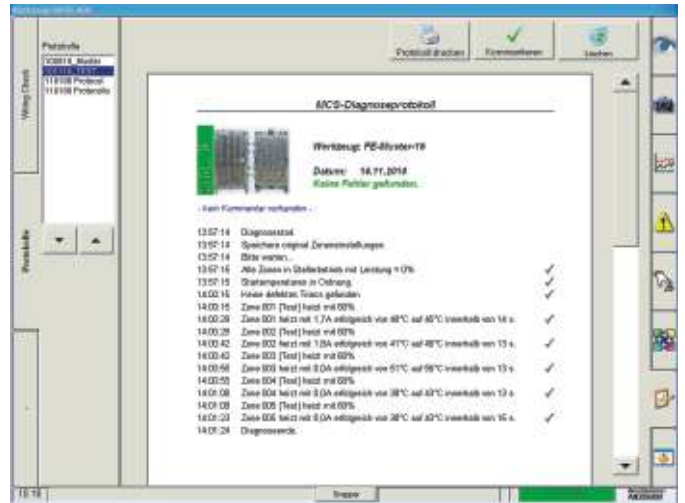
Werkzeug

Die Funktion Fehlerstatistik stellt automatisch die Zonen mit den häufigsten Störungen heraus. Ein einziger Blick genügt, um den kontinuierlichen Ablauf über mehrere Stunden zu kontrollieren. Zonen, die z. B. durch ein Fühlerproblem nur sporadische Alarme melden, treten aus der Masse der übrigen Zonen hervor. Durch Zoomen und Selektieren wird dem Bediener eine komfortable Analyse geboten.



Zonenübersicht

Der schon bewährte ToolDoctor zur Werkzeugdiagnose überprüft die angeschlossenen Heizungen und Fühler. Bei Fehlverdrahtung wird dem Benutzer berichtet, welche Verdrahtungsänderung durchgeführt werden muss. Ein ausführliches Protokoll wird abgespeichert und kann mit Kommentaren ergänzt und auch gedruckt werden.



Diagnose (Wiring/Check)

MCScontrol verfügt über vier verschiedene, passwortgeschützte Benutzer oder Level. Auf diese Weise werden versehentliche oder unbefugte Konfigurationsänderungen und/oder Parametereinstellungen vermieden.

3. Technische Daten

Ethernet-Anschluss, 100 MBit/s
 Parallele Schnittstelle (Drucker)
 4-fach USB-Anschluss
 RS485-Schnittstelle zu den Temperaturreglern
 Netzversorgung: 100-250 V AC, 50/60Hz, 3A

4. Abmessungen / Gewicht

Maße: B 395 x H 310 x T 60 mm
 Gewicht: 6,6 kg (inkl. Fuss)

5. Preise / Menge

Die Preise entsprechen der aktuellen Preisliste.

6. Lieferzeit

ca. 2 Wochen nach Auftragseingang.