

VISUAL FECON die Visualisierung unter Windows



1. Einleitung

Visual FECON - die optimal auf die Geräte der **FELLER ENGINEERING** abgestimmte Prozessvisualisierung ist seit vielen Jahren im Markt etabliert. Das System "lernt" permanent dazu und ist nach wie vor komfortabel und intuitiv in der Bedienung. Weltweit werden bei mittlerweile mehreren hundert Installationen zuverlässig Prozesswerte von Temperaturreglern und Steuerungen erfasst und protokolliert.

Die Verwendungszwecke sind dabei äußerst unterschiedlich:

- Steuerung kompletter Extruderlinien.
- Protokollierung der Fertigungsanlagen von Automobilzulieferanten gemäß ISO-Vorgaben.
- Bedienen und Überwachen komplexer und ausgedehnter Rohrleitungssysteme in der Chemieindustrie.
- Allgemeine Fehlereinkreisung durch Langzeitprotokollierung aller Geräte von **FELLER ENGINEERING** über die standardmäßige RS485-Schnittstelle.

Nach dem Installieren ist das Programm in nur wenigen Schritten einsatzbereit. Für die Inbetriebnahme werden keine Systemspezialisten benötigt. Normale Windows-Kenntnisse sind ausreichend.

Nach dem Anschluss der Geräte über die zweiadrige RS485-Schnittstelle ist das Programm sofort in der Lage, die Messwerte richtig zuzuordnen und am PC anzuzeigen. **Visual FECON** erkennt über die Autoseup-Funktion automatisch die angeschlossenen Einheiten und stellt sich auf deren Eigenschaften korrekt ein.

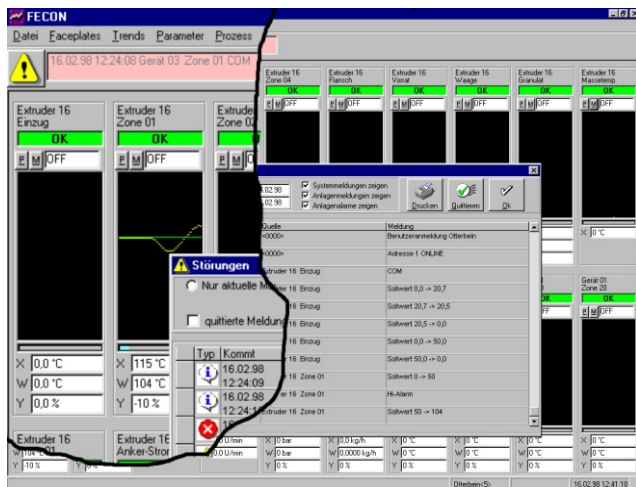
Visual FECON stammt komplett aus dem Hause **FELLER ENGINEERING**. Eventuelle kundenspezifische Anpassungen sind daher direkt durchführbar. Unterstützung für **Visual FECON** und für die angeschlossenen Steuerungen bietet der Telefonsupport. Updates werden kostenlos durchgeführt. Eine Demo-Version ist als Download auf der Homepage www.fellereng.de vorhanden.

Durch den modularen Aufbau sind verschiedene Ausbaustufen zum Basispaket, gestaffelt über Funktionsgruppen und Anzahl der anschließbaren Geräte, erhältlich. Mit den optionalen Erweiterungen Trend, History, Processpicture und ToolDoctor lässt sich die Software ideal dem tatsächlichen Bedarf anpassen.

2. Kurzbeschreibung in Stichpunkten

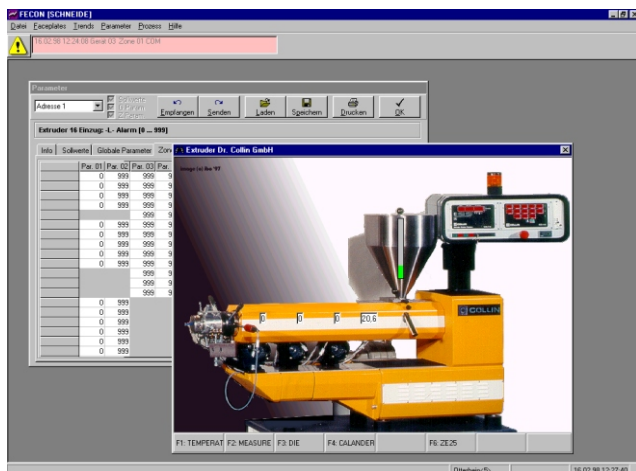
- Auswertung der aufgenommenen Daten in Form von historischen Trends (Kurven). In einem Trend sind bis zu 16 frei auswählbare Messdaten gleichzeitig darstellbar, 30 solcher Trends können vorkonfiguriert werden. (Option: Trend)
- Permanente Datenaufzeichnung aller prozessrelevanten Werte auf Festplatte, Zykluszeit=1 sec. (Option: History)
- Verschiedene statistische Funktionen (Min-, Max- und Mittelwert, Standardabweichung) über einen wählbaren Zeitabschnitt
- Komfortable Störlistenverwaltung mit Exportfunktion.
- Komplette, klartextgeführte Parametrierung aller angeschlossenen Geräte incl. Rezeptverwaltung, Druckfunktion, Exportmöglichkeiten (EXCEL, dBase, ACCESS, CSV...).

- Frei zusammenstellbare Gesamtübersicht der Zonen über "Faceplates". Hier werden die einzelnen Zonen mit den wichtigsten Prozessgrößen dargestellt.



Darstellung von Zonen als Faceplates mit eingeblendeter Störmeldeliste (Teilausschnitts-Vergrößerung)

- Einbindung von z.B. gescannten Bildern oder extern erstellten Grafiken als Prozessbilder. Die Messwerte werden dann von Visual FECON "live" an der entsprechenden Stelle des Bildes überblendet. (Option: Processpicture)

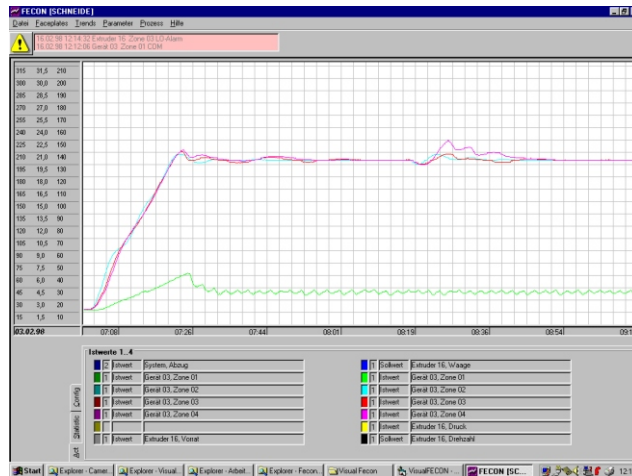


gescanntes Foto als Prozessbild

- Sprachumschaltung (Deutsch, Englisch, Französisch) per Menü
- Bedienberechtigung unterschiedlicher Funktionen über Benutzerverwaltung mit Passwortsicherung möglich
- Speziell für den Spritzgußbereich entwickeltes Modul "ToolDoctor". Diese Option hat eine Diagnosefunktion und erkennt z.B. nach einem

Werkzeugwechsel zuverlässig vertauschte Fühler, defekte Heizzonen und andere Anschlußfehler. Für das Werkzeug wird ein übersichtliches Protokoll erstellt. (Option: ToolDoctor)

- Alarme werden akustisch gemeldet.
- Ankopplung übergeordneter Leitsysteme über TCP/IP im Netzwerk möglich.
- Alarmmeldungen können mit einem externen GSM Modem als SMS versendet werden.



Trend-Darstellung von historischen Daten

3. Systemvoraussetzungen

PC mit installiertem Windows und Drucker. Grafikauflösung mindestens 800 x 600 Pixel. Freie USB Schnittstelle für Kopierschutz (Dongle).

RS232 oder 2. freie USB Schnittstelle zur Kommunikation mit den Reglern.

Im Lieferumfang enthalten:

- Si13c (isolierter Umsetzer RS232/485) oder
- Si13u (isolierter Umsetzer USB/RS485)

4. Bestellanlagen

- Anzahl der anschließbaren Geräte
- Modulare Ausbaustufen / Funktionsgruppen (Basispaket, Trends, History, Processpicture, ToolDoctor)
- Umsetzer SI13c oder SI13u

5. Preise / Menge

Preisangaben auf Anfrage

6. Lieferzeit

Visual FECON ist in der Regel ab Werk lieferbar.